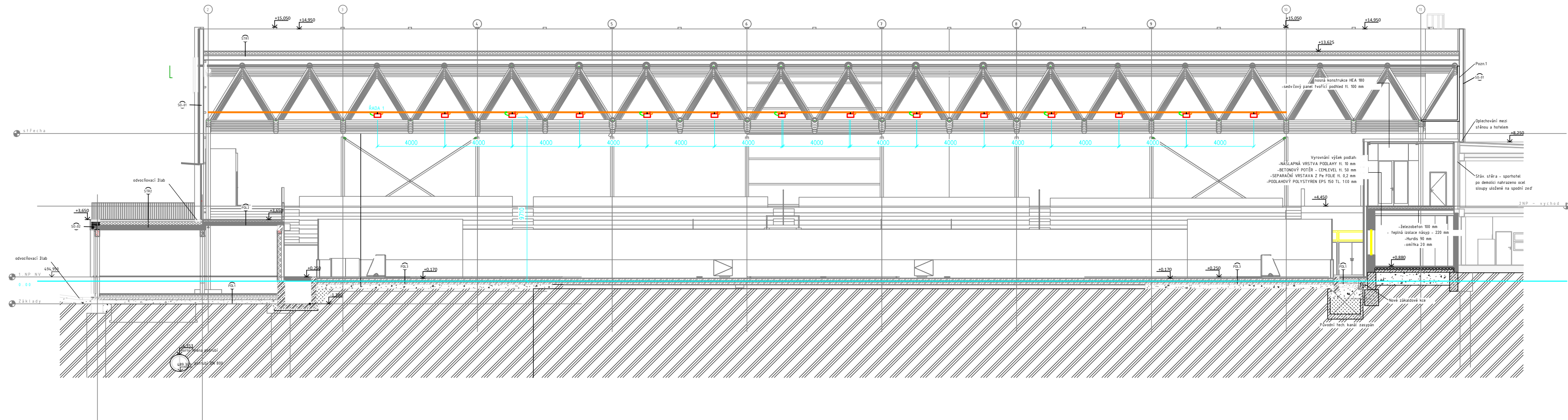
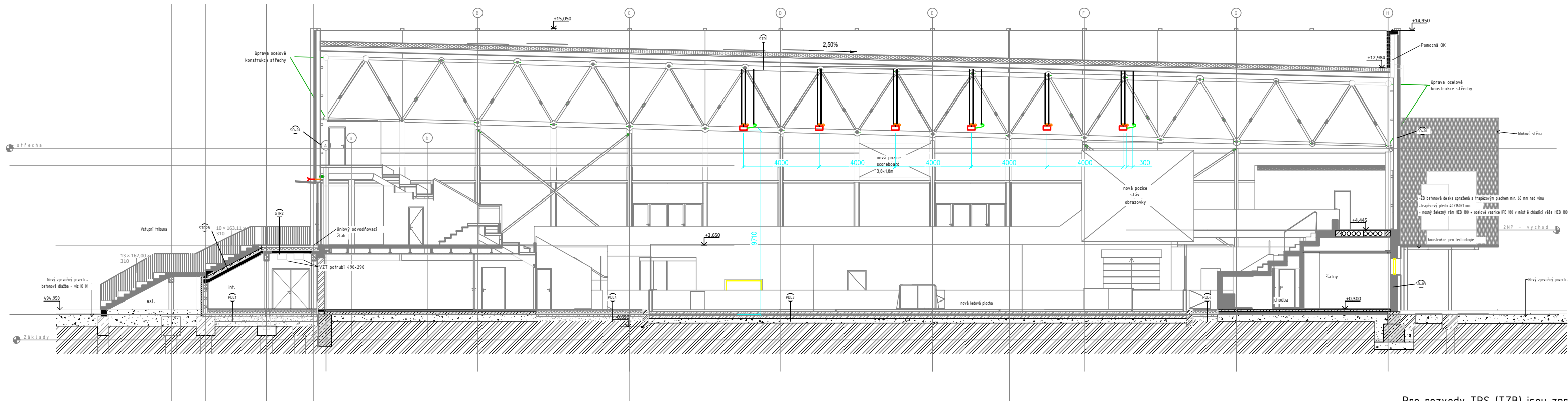


PODÉLNÝ ŘEZ:

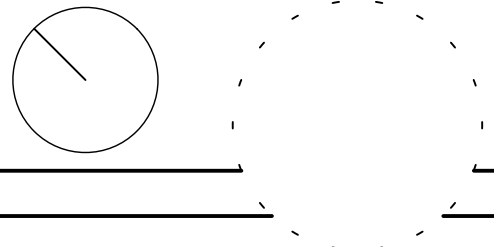


PŘÍČNÝ ŘEZ:



Pro rozvody TPS (TZB) jsou zpracovány 3D koordinační výkresy, přesná poloha veškerých rozvodů bude dle těchto koordinačních výkresů, které jsou odsouhlaseny architektem. Součástí oddílu bude kniha koncových prvků, která musí být odsouhlasena architektem.

A	01	02	03	04	05	06	07	08	09	M	<div></div>	<div></div>	<div></div>	<div></div>	<div></div>	Bpv	±0,000
	10			20			30				2.00		4.00 m		6.00		184,44 m



AUTORIZACE	ČKAIT - 1005823	ING. MILOSLAV MÜLLER		
AS PROJECT s.r.o. + BOELE				
ARCHITEKTURA, PROJEKCE, ENGINEERING, DODAVATELSKÁ ČINNOST A PRODEJ HUMPOLECKÁ 2122, 393 01 PELHŘIMOV, TEL.: 565 326 870, WWW.ASPROJECT.EU				
DESIGN OBJEKTU	HLAVNÍ PROJEKTANT	ZODPOVĚDNÝ PROJEKTANT	VYPRACOVAL	
Boele	Ing. Jiří Žák	ING. JAN NEJEZCHLEB	ING. JAN NEJEZCHLEB	

REKONSTRUKCE ZIMNÍHO STADIONU V PELHŘIMOVĚ			
INVESTOR:	Město Pelhřimov, Masarykovo náměstí 1, 393 01 Pelhřimov	FORMÁT	A2 420x594mm
MÍSTO STAVBY:	parc.č. 323/1, st. 323/6, 313/13 k.ú. Pelhřimov	DATUM	06/2025
CHARAKTER STAVBY:	Rekonstrukce a přístavba	STUPEŇ DOK.	DPS
ODDÍL DOKUMENTACE:	S01 - Zimní stadion	Č. ZAKÁZKY	1105/22
D1.4.4 Silnoproudá elektrotechnika			
OBSAH:			
ŘEZY SILNOPROUD		MĚŘÍTKO:	ČÍS. VÝKRESU:
		1:100	D1.4.4.23

TOTO DÍLO JE DUŠEVNÍM VLASTNICTVÍM SPOLIAUTORŮ FIRMY AS PROJECT CZ s.r.o. PELHŘIMOV, O NAKLÁDÁNÍ S DÍLEM ROZHODUJÍ SPOLIAUTORI AS PROJECT CZ s.r.o. JE PŘEPLETEN PRÁVA AUTORSKÝMI A JE CHRÁNĚNO JAKO CELKOVÝ AUTORSKÝM ZÁKONEM Č.121/2000 Sb. V PLATNÝM ZNĚNÍ.